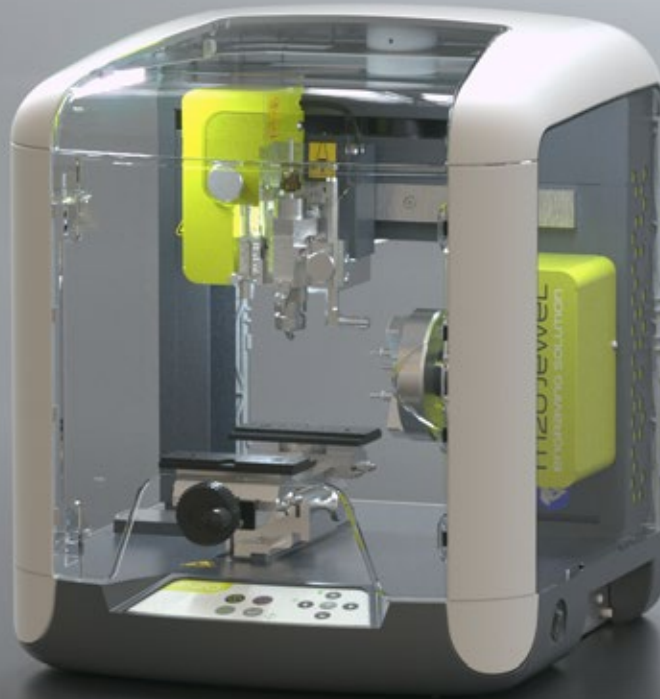


GRAVOGRAPH



GRAVOTECH GROUP



MECCANICA SOLUZIONE PER INCISIONE



m20

EASY TO USE - MODULAR - STRONG

www.gravograph.ch

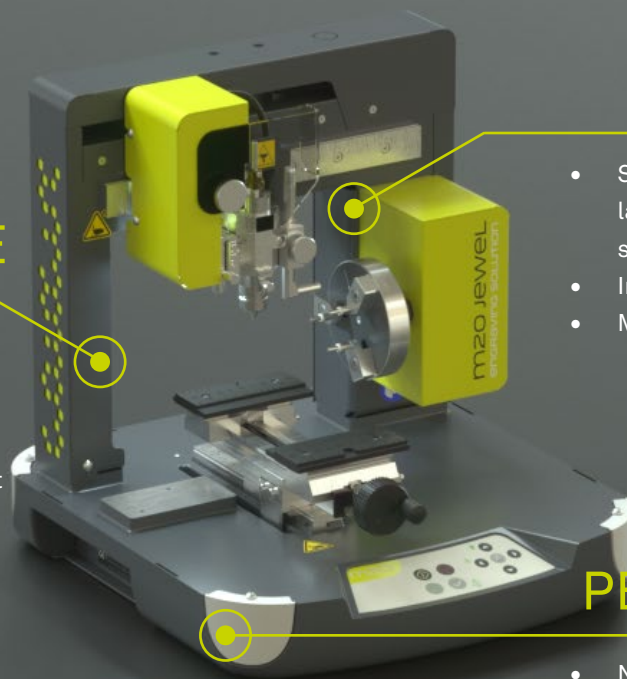
M20

LA SOLUZIONE PER L'INCISIONE ROTARY PIÙ VENDUTA



FACILE DA USARE

- Misurazione automatica dell'altezza e monitoraggio della superficie.
- Assistenza al posizionamento: morsa autocentrante, point & shoot ed anteprima di incisione.
- Utilizzo senza ostacoli.



MODULARE

- Sistema modulare per adattare la macchina alle vostre specifiche esigenze.
- Incisione su tutti i materiali.
- Molti accessori disponibili.

PERFORMANTE

- Nuovo design del ponte robusto.
- Parti metalliche e nuovo mandrino più resistenti.
- Creata per durare negli anni!

IDEATA PER LAVORARE CON TE

- ⊕ Inizia con l'M20 che si adatta al tuo lavoro nel migliore dei modi.

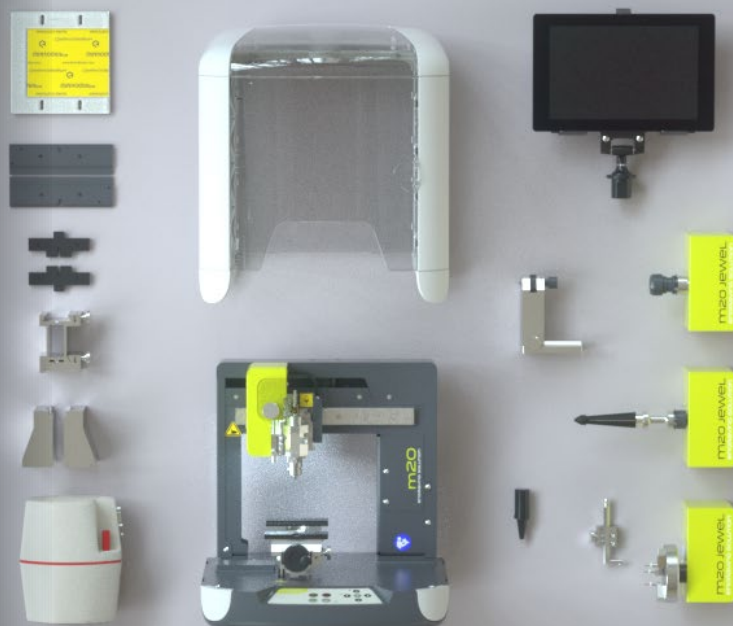
L'M20 è la soluzione di incisione dalle piccole dimensioni ideale come entry level e capace nel contempo di accompagnarti nel corso della crescita delle tue esigenze aziendali grazie ad un'ampia gamma di accessori disponibili.

- ⊕ La soluzione ha un design aperto, ideale quando è utilizzata in officina e quando è importante avere una visione ottimale durante il suo funzionamento. Con l'accessorio elegante e trasparente Cube è ancora più chic, perfetta per essere posizionata nel punto vendita.

Accessori disponibili (dall'alto verso il basso):

Gravogrip, Ganasce in plastica e speciale per gioielli, Vice Raiser, Deep Vice, Chip Collector Cube, M20

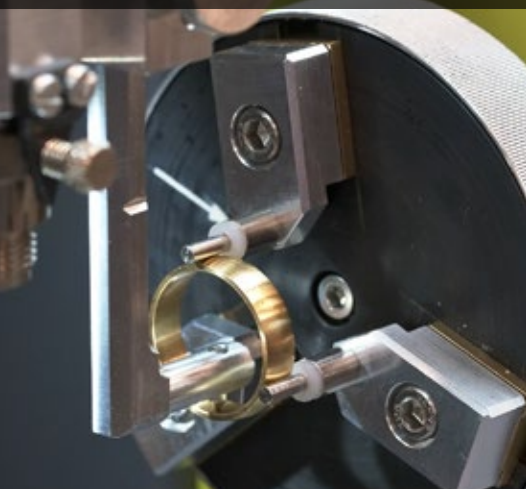
Tablet e supporti, dispositivo penne e gioielli, incisione profonda di anelli, testa Pix



Gravotech realizza soluzioni per l'incisione da oltre 80 anni ed è il punto di riferimento per i professionisti del settore. Gravotech offre soluzioni per l'incisione, software, materiali di consumo e servizi; un'offerta a 360° per supportarti in tutte le tue esigenze di incisione. Siamo presenti in più di 100 paesi e i nostri clienti sono i più vari, dal piccolo artigiano al marchio di lusso internazionale.

Scopri la M20, la soluzione per l'incisione meccanica più semplice e versatile sul mercato!

DISPOSITIVO ROTANTE



- +** Incisione interna ed esterna di anelli
- +** Posizionamento preciso dei gioielli
- +** Opzioni di incisione profonda e rotativa disponibili

RACCOGLITORE DI TRUCIOLI



- +** Raccoglie automaticamente i residui dell'incisione per un'area di lavoro pulita e ordinata
- +** Piccola e compatta
- +** Silenziosa in azione

TABLET E SUPPORTO



- +** Non necessita il PC, soluzione all in one
- +** Facile accesso e facile da usare
- +** Per un utilizzo diretto da parte del cliente

SOFTWARE tutti i livelli

INESPERTO



CATALOG

- Catalogo oggetti
- Impostazioni automatizzate e posizionamento dell'incisione
- Nessuna formazione richiesta

PRINCIPIANTE



ABC

- Software intuitivo
- Composizione libera
- Libreria dei parametri di incisione

ESPERTO

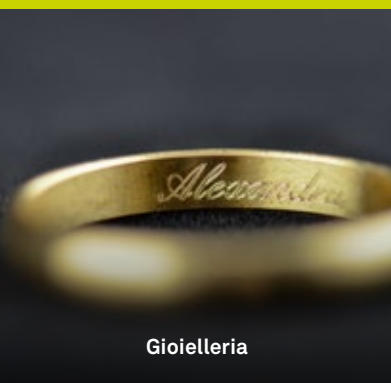


GRAVOSTYLE™

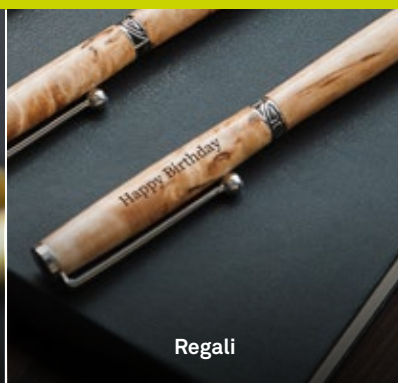
- Sfrutta appieno le capacità dell'M20
- Importazioni di disegni, ritocco del logo
- Incisioni avanzate: foto, bassorilievi, percorso utensile specifico
- Dedicace™ - Incidi la tua scrittura a mano o il tuo disegno in pochi clic

UNA SOLUZIONE SU MISURA PER OGNI PROFILO UTENTE

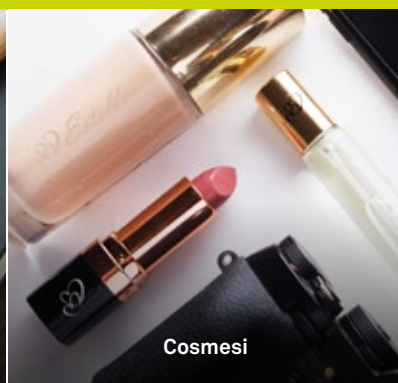
APPLICAZIONI



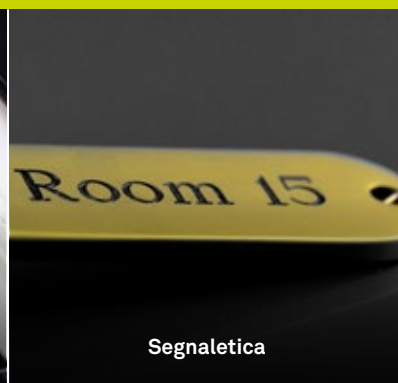
Gioielleria



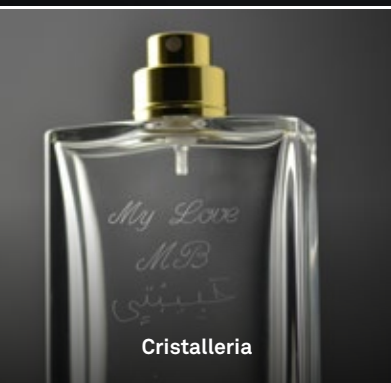
Regali



Cosmesi



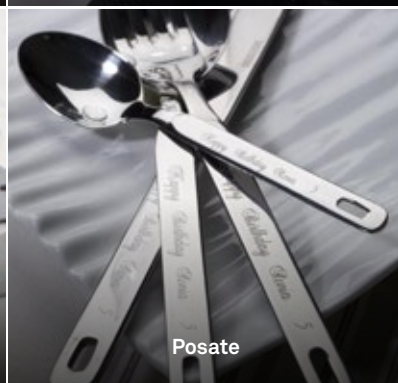
Segnaletica



Cristalleria



Targhe per animali domestici



Posate



Coppe e trofei

SPECIFICHE TECNICHE

m20

Tecnologia	Diamante e fresa
Materiali	La più precisa su tutti i materiali
Dimensioni L x P x H (mm)	350 x 375 x 360
Dimensioni con il Cube L x P x H (mm)	350 x 375 x 409
Peso (kg)	12
Area di incisione L x P x H (mm)	100 x 100 x 100
Dimensioni oggetto da incidere L x P x H (mm)	190 x 110 x 100
Diametro per anelli (mm)	12,5-25

Gravograph AG

Ch. Champ Olivier 2, 3280 Murten – Switzerland

Tel.: +41 (0)26 678 72 00,

Fax: +41 (0)26 678 72 22,

admin@gravograph.ch



GRAVOTECH

JOIN US



[GravotechMarkingSAS](#)



[@Gravograph.France](#)



[Gravograph France](#)

leaflet-M202020-09-V1-it-CH- Le informazioni, le foto e le illustrazioni contenute in questo documento non sono vincolanti e possono essere modificate senza preavviso. Gravostyle™ e Lasertrace™ sono marchi utilizzati, in attesa di registrazione o registrati di Gravotech Marking SAS o di qualsiasi altra società del Gruppo Gravotech. © 2020 Gravotech Group - Gravotech Marking - 466 rue des Mercières - ZI Périca - 69140 Rillieux-la-Pape - Francia. SAS au capital de 11531 016 € - SIREN: 334818515 RCS Lione.



Gravotech Marking SAS
China: Gravotech (Shanghai)
Edizione: 2020/09/01